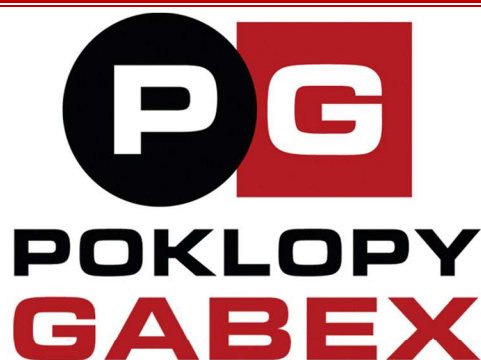


Návod instalaci šachtových poklopů

KOMPOTECH

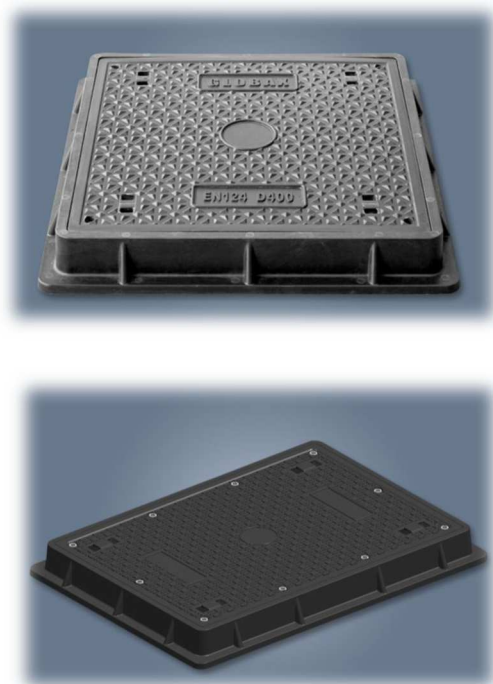


Stavební příprava

Rám poklopu se osazuje na vyústění šachty, na rovný, čistý a stabilní podklad. Pro plochy s dopravním zatížením je nevyhnutelný kvalitní základ z betonu třída C35/45.

Okolní povrch musí tvořit pevný a stabilní materiál jako je beton, cementová malta, asfalt, dlažba, apod.

Pro ukotvení rámu otevřete kotvící úchytky. Při lepení kompozitního rámu je vhodné použít epoxidovou maltu, cementovou maltu s disperzní příměsí nebo speciální spojovací můstek.



Instalace poklopu

1. Po obvodu šachty připravte betonový nebo maltový podklad.
2. Poklop v rámu s otevřenými kotvícími úchytkami osadte do výšky budoucího povrchu.
3. Rám s poklopem vyrovnejte do roviny nebo sklonu budoucího okolního povrchu a zajistěte proti posunutí. Vyčkejte, až dostatečně ztuhne podkladová vrstva.
4. Před dokončením úprav povrchu rám obetonujte a betonový prstenec kolem zavibrujte.
5. **Při kotvení v okolním materiálu musí být poklop vždy osazen v rámu, aby se zabránilo nežádoucí deformaci rámu!!!**
Mezi rám a poklop vložte např. kartonový papír kvůli zachování potřebné distance mezi oběma díly. Zámky se závity můžete překrýt tmelem nebo lepicí páskou, aby nedošlo k jejich zanesení při betonáži.
6. Po zatuhnutí betonu můžete pokračovat v dokončení okolních povrchových úprav.
7. V případě vybavení poklopu těsněním ho po dokončení prací zkontrolujte, vyčistěte případné nečistoty a poklop uzamkněte v rámu.

Údržba poklopu

Při každém otevření poklopu zkontrolujte stav a uložení těsnění a vyčistěte prostor v rámu od mechanických nečistot.