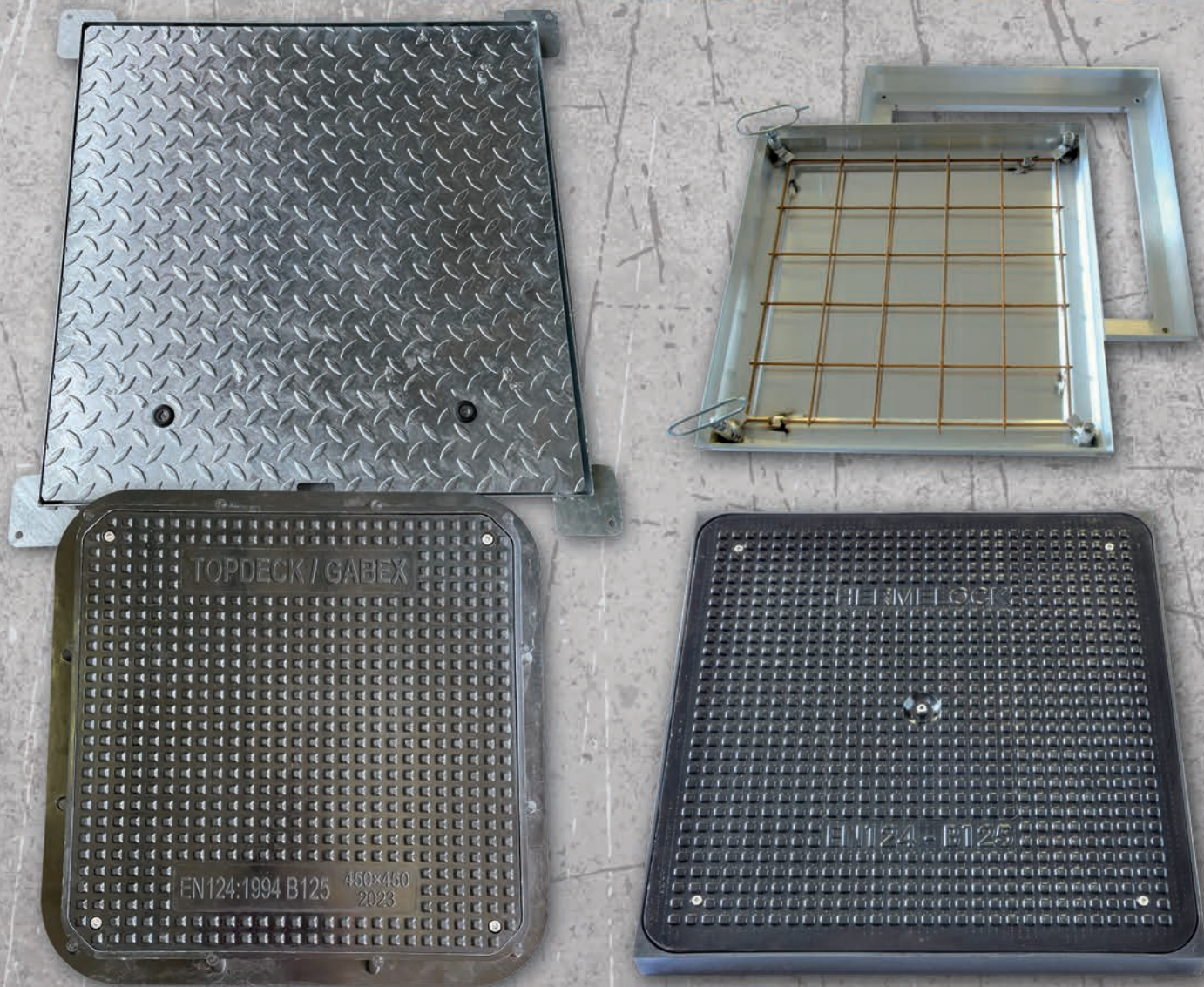


# NABÍDKA POKLOPŮ



- Kovové poklopy
- Kompozitní poklopy
- Litinové poklopy
- Žlaby, odlučovač tuků, bytová studna a klik šachty
- Iglú a U-BOOT

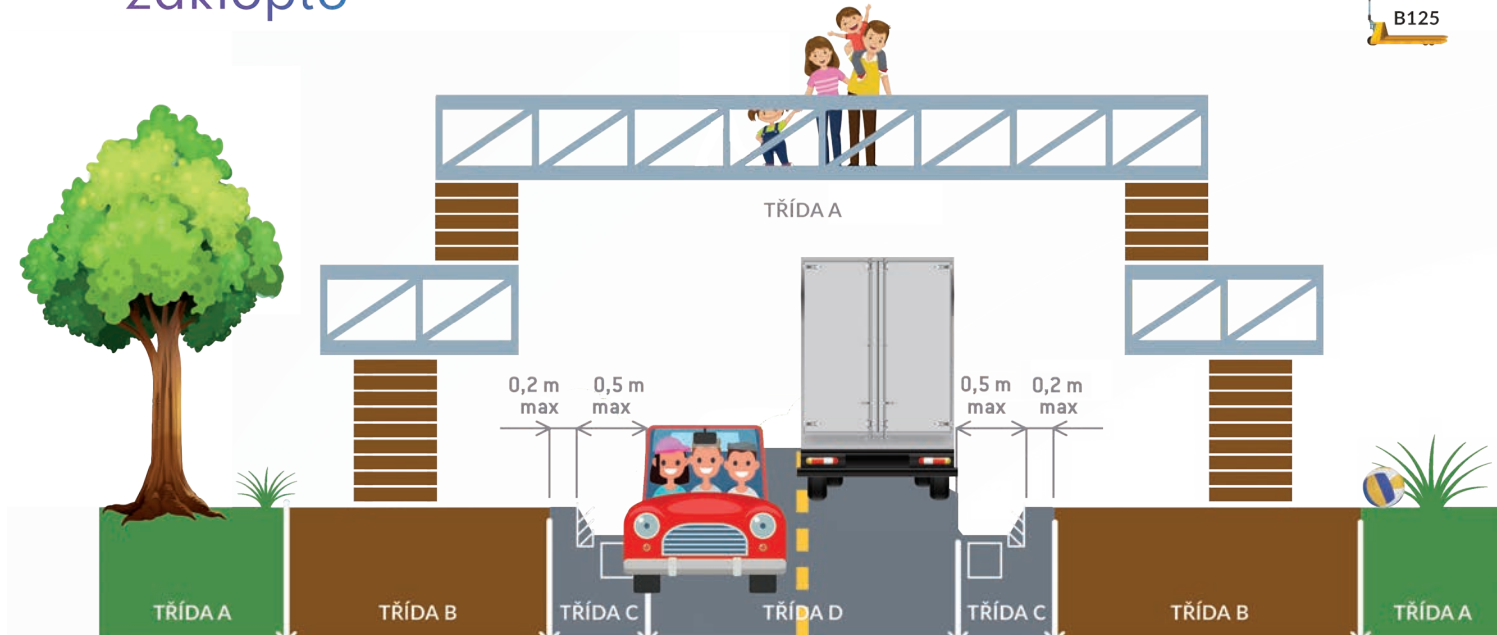




## SCHÉMA ZÁTĚŽOVÝCH TŘÍD POKLOPŮ



zaklopto



### Třída A15 do 1,5 tuny

Plochy používané výlučně chodci a cyklisty.



### Třída B 125 do 12,5 tuny

Chodníky, pěší a obytné zóny, plochy pro stání a parkování osobních automobilů i v patrech.



### Třída C 250 do 25 tun

Pro vtokové mříže umístěné v ploše odvodňovacích proužků pozemní komunikace, která, měřeno od hrany obrubníku, zasahuje nejvíce 0,5 m do vozovky a nejvíce 0,2 m do chodníku.



### Třída D 400 do 40 tun

Vozovky pozemních komunikací, zpevněné krajnice a parkovací plochy, které jsou přístupné pro všechny druhy silničních vozidel.



### Jiné zatížení

Použití poklopů v plochách poježděných VZV, manipulačními vozíky a mobilními zvedacími zařízeními konzultujte s pracovníky našeho technického oddělení.



### Vodotěsné a plynotěsné provedení

Poklopy označené tímto symbolem lze využít též jako plynotěsné a vodotěsné do tlaku 10 kPa.



### Zámek

Poklopy jsou vybaveny uzamykacím mechanismem.



### Klíč

Klíč na otevírání je možno objednat jako příslušenství.



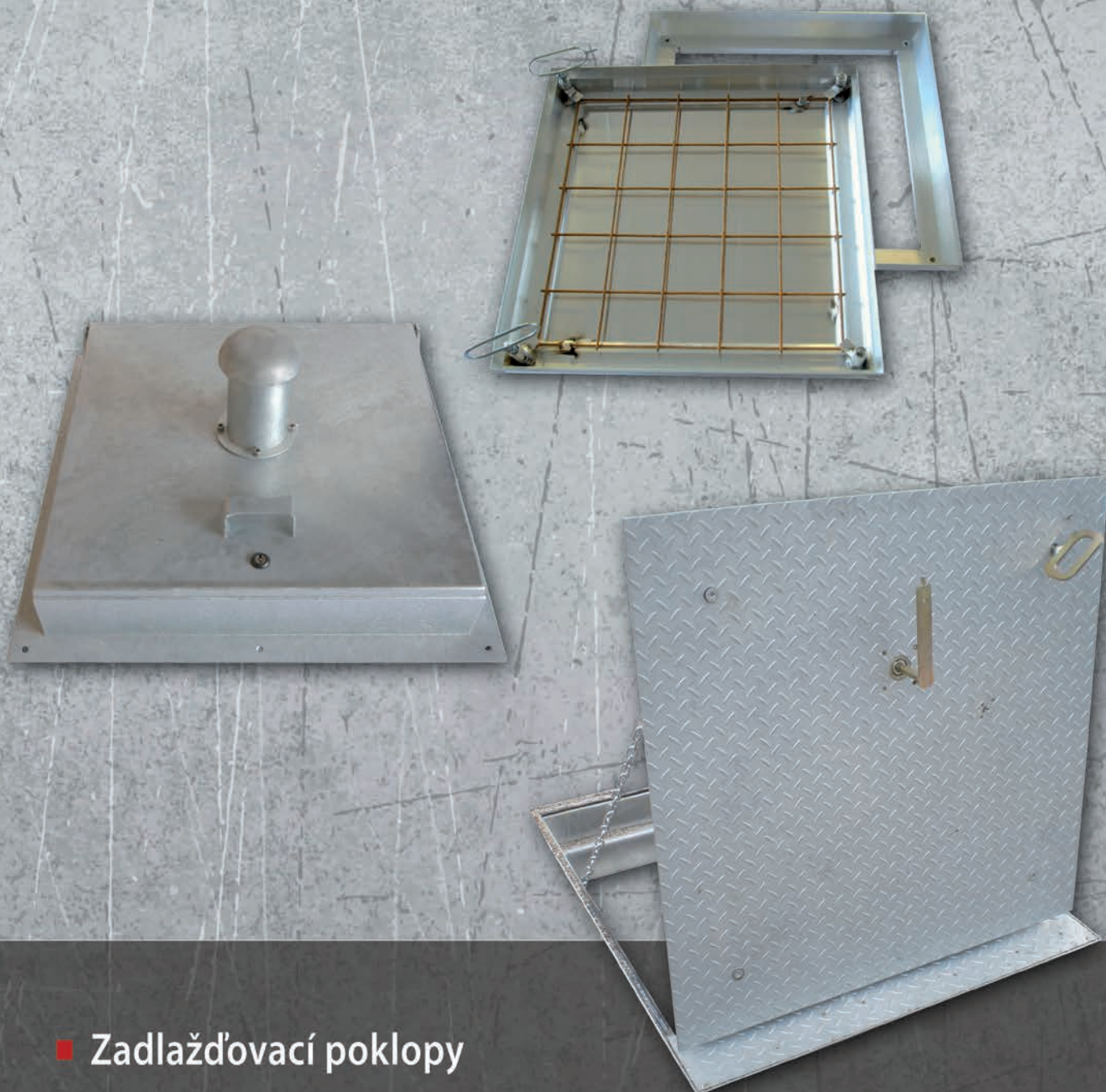
### Protipožární

Poklopy s protipožární odolností.



### Servis 24

Poklopy označené tímto logem mají specifické podmínky záruky.



- Zadlažďovací poklopy
- Protipožární poklopy
- Samootevírací poklopy
- Únikové poklopy



# POKLOPY PRO ZADLÁŽDĚNÍ ALUDECK



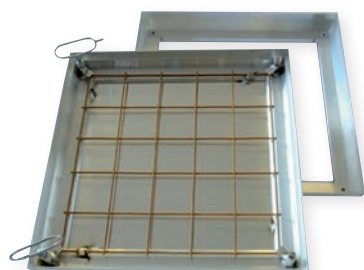
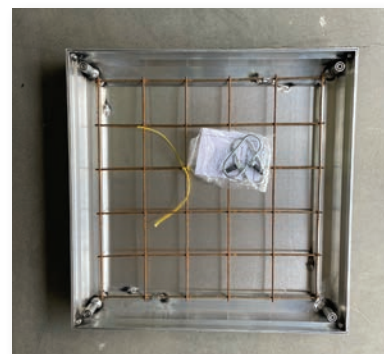
TŘÍDA  
A30



typ	nosnost [t]	vnitřní rozměr (světlost) [mm]	vnější rozměr [mm]	venkovní výška rámu [mm]	vnitřní výška rámu [mm]	celková hmotnost (bez výplně) [mm]
AD 30	3	300x300	415x415	75	50	4,6
AD 40	3	400x400	515x515	75	50	5,8
AD 45	3	450x450	565x565	75	50	6,4
AD 46	3	400x600	515x715	75	50	7,0
AD 50	3	500x500	615x615	75	50	7,0
AD 60	3	600x600	715x715	75	50	8,9
AD 68	3	600x800	715x915	75	50	10,5
AD 69	3	600x900	715x1015	75	50	11,5
AD 61	3	600x1000	715x1115	75	50	12,5
AD 70	3	700x700	815x815	75	50	10,6
AD 75	3	750x750	865x865	75	50	11,5
AD 80	3	800x800	915x915	75	50	12,4
AD 81	3	800x1000	915x1115	75	50	14,3
AD 90	3	900x900	1015x1015	75	50	14,0
AD 100	3	1000x1000	1115x1115	75	50	15,6

## DVOUDÍLNÉ POKLOPY

AD 12060	1,5	1200x600	1315x715	75	50	19,5
AD 12090	1,5	1200x900	1315x1015	75	50	23,0

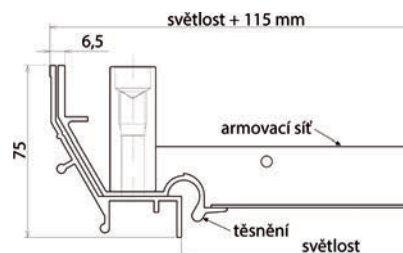


Nosnost: 3 tony při vyplnění betonem kvality C-30/37 o síle 5 cm  
Materiál: hliníkový rám a poklop  
Provedení: s těsněním, krycí šroub 10, závit 12



Tenkostěnný Al -  
profil pro lepší vzhled.

Celoplošně svařovaná  
hliníková konstrukce.



## TECHNICKÝ POPIS

Rám a poklop jsou vyrobeny z hliníkových profilů, které jsou po celé délce spoje svařované. Rám má na vnější straně kotvicí prvky do betonu. Armovací síť je pomocí příchytek připevněna ke konstrukci víka a těsnění je z materiálu odolného vůči některým kyselinám a louhům.

## POUŽITÍ

Zakrytí inspekčních šachet v pochůzných plochách uvnitř objektů, kde je kladen důraz na estetiku. Určeno k předláždění dlažeb do síly 10 mm. V rozích poklopu jsou umístěny závitové sloupce se šroubem, které jsou určeny ke zvedání a zamykání.

## DODÁVKA OBSAHUJE

Poklop včetně armovací sítě, sadu klíčů, návod k montáži a **NOVĚ** i vylepšený rám včetně krytek proti zalití šroubů betonem.

**Možno dodat v protipožárním provedení.** Nevztahuje se na dvoudílné poklopy.

Za příplatek 1 000 Kč bez DPH, dodávka obsahuje protipožární štítek.

Poklopy AD dodáváme na objednávku v atypických rozměrech.





# POKLOPY PRO ZADLÁŽDĚNÍ GAP



TŘÍDA  
**B125**

NOSNOST  
**12,5t**



## TYP GAP - POZINKOVANÁ OCEL

typ	vnitřní rozměr (světlost) [mm]	vnější rozměr [mm]	venkovní výška rámu [mm]	vnitřní výška rámu [mm]	celková hmotnost (bez výplně) [mm]
GAP 30	300 x 300	436 x 436	75	50	9,1
GAP 40	400 x 400	536 x 536	75	50	12,1
GAP 45	450 x 450	586 x 586	75	50	13,7
GAP 50	500 x 500	636 x 636	75	50	15,7
GAP 60	600 x 600	736 x 736	75	50	19,5
GAP 608	600 x 800	736 x 936	75	50	23,8
GAP 609	600 x 900	736 x 1036	75	50	25,0
GAP 70	700 x 700	836 x 836	75	50	23,8
GAP 80	800 x 800	936 x 936	75	50	28,5
GAP 81	800 x 1000	936 x 1136	75	50	25,5
GAP 90	900 x 900	1036 x 1036	75	50	33,5
GAP 100	1000 x 1000	1136 x 1136	75	50	38,0

## TYP GAP - NEREZ

GAP 30N	300 x 300	436 x 436	75	50	9,1
GAP 40N	400 x 400	536 x 536	75	50	12,1
GAP 50N	500 x 500	636 x 636	75	50	15,7
GAP 60N	600 x 600	736 x 736	75	50	19,5
GAP 609N	600 x 900	736 x 1036	75	50	22,1
GAP 70N	700 x 700	836 x 836	75	50	24,0
GAP 80N	800 x 800	936 x 936	75	50	28,5

\* Do vyprodání skladových zásob.

Nosnost: 12,5 tuny, při vylití betonem kvality C-30/37 o síle 5 cm

Materiál: pozinkovaný rám a poklop

Provedení: s těsněním

## TECHNICKÝ POPIS

Poklopy pro zadláždění z pozinkované oceli nebo nerezů určené k předláždění dlažbou do síly 10 mm.

Poklopy jsou vybaveny těsněním a jsou vodotěsné a plynotěsné (pachotěsné). Poklopy jsou uzamykatelné.

## POUŽITÍ

Zakrytí inspekčních šachet uvnitř objektů a v prodejních plochách supermarketů, kde je kladen vysoký důraz na estetiku.

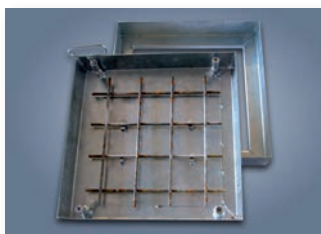
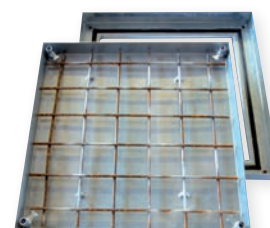
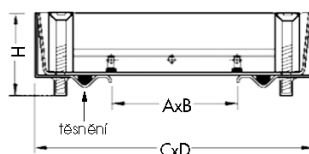
## DODÁVKA OBSAHUJE

Rám poklopu s kotvicími prvky do betonu, poklop včetně armovací sítě, těsnění, sadu klíčů a návod k montáži.

### Možno dodat v protipožárním provedení.

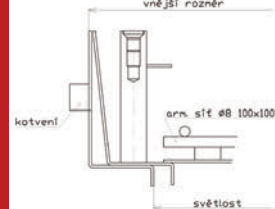
Za příplatek 1 000 Kč bez DPH, dodávka obsahuje protipožární štítek.

Poklopy GAP dodáváme na objednávku v atypických rozměrech.





# POKLOPY PRO ZADLÁŽDĚNÍ GA



TŘÍDA  
**B125**

NOSNOST  
**12,5t**



Poklopy pro zadláždění venkovní dlažbou (bez těsnění).

## POKLOPY GA, HLOUBKA VANY V = 80 MM

typ	vnitřní rozměr (světlost) [mm]	vnější rozměr [mm]	výška rámu [mm]	celková hmotnost (bez výplně) [mm]
GA 80 030	300 x 300	400 x 400	95	7,3
GA 80 040	400 x 400	500 x 500	95	10,5
GA 80 050	500 x 500	600 x 600	95	14,3
GA 80 060	600 x 600	700 x 700	95	18,6
GA 80 609	600 x 900	700 x 1000	95	29,5
GA 80 070	700 x 700	800 x 800	95	23,5

## POKLOPY GA, HLOUBKA VANY V = 100 MM

GA 100 030	300 x 300	400 x 400	115	8,4
GA 100 040	400 x 400	500 x 500	115	11,9
GA 100 050	500 x 500	600 x 600	115	15,9
GA 100 060	600 x 600	700 x 700	115	20,5
GA 100 609	600 x 900	700 x 1000	115	30,5
GA 100 070	700 x 700	800 x 800	115	25,6
GA 100 080	800 x 800	900 x 900	115	30,5

## POKLOPY GA, HLOUBKA VANY V = 120 MM

GA 120 030*	300 x 300	400 x 400	135	9,5
GA 120 040*	400 x 400	500 x 500	135	13,2
GA 120 050*	500 x 500	600 x 600	135	17,5
GA 120 060*	600 x 600	700 x 700	135	22,3
GA 120 609*	600 x 900	7000 x 1000	135	31,5
GA 120 070*	700 x 700	800 x 800	135	27,7

\* Zboží na objednávku.

## TECHNICKÝ POPIS

Rám a poklop jsou vyrobeny z oceli s povrchovou úpravou žárovým zinkováním. Poklopy GA nemají těsnění.

## POUŽITÍ

Poklopy umožňují zakrytí inspekčních šachet v prostředí dlážděných zón, kde je kladen vysoký důraz na design.

Jsou určeny pro vyplnění zámkovou nebo žulovou dlažbou či přírodními kameny.

Minimální betonová výplň vany musí být 5 cm (betonem třídy C35/45) pro zachování nosnosti 12,5 tuny.

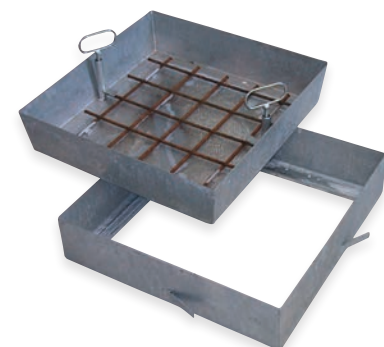
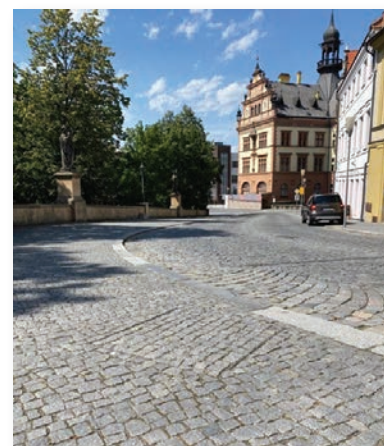
Zbytek výšky vany je určen pro dlažbu.

## DODÁVKA OBSAHUJE

Rám poklopu s kotvicími prvky do betonu, poklop včetně armovací sítě, sadu klíčů a návod k montáži.

## PŘÍSLUŠENSTVÍ POKLOPŮ PRO ZADLÁŽDĚNÍ

Poklopy GA dodáváme na objednávku i v atypických rozměrech.





# SAMOOTEVÍRACÍ POKLOPY



TŘÍDA  
AA30



## TYP EO - POZINKOVANÁ STUDNIČNÍ OCEL

typ	vnitřní rozměr (světlost) [mm]	vnější rozměr [mm]	výška poklopu (bez komínku) [mm]	průměr komínku [mm]	výška komínku [mm]	hmotnost [kg]
EO 60P	600 x 600	760 x 760	120	100	180	20
EO 70P	700 x 700	860 x 860	120	100	180	28
EO 80P	800 x 800	960 x 960	120	100	180	34
EO 608P	600 x 800	760 x 960	120	100	180	30
EO 609P	600 x 900	760 x 1060	120	100	180	32



## TYP EO - NEREZ

EO 60N *	600 x 600	760 x 760	120	100	180	20
EO 70N *	700 x 700	860 x 860	120	100	180	28
EO 80N *	800 x 800	960 x 960	120	100	180	34

\* Zboží na objednávku.



## ÚNIKOVÉ A KOLEKTOROVÉ POKLOPY

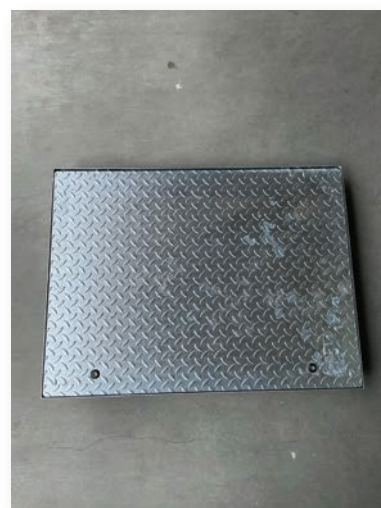
typ	vnitřní rozměr (světlost) [mm]	vnější rozměr [mm]	celková výška rámu [mm]	celková hmotnost [kg]	nosnost [kg/m <sup>2</sup> ]
EASY 60	600 x 600	700 x 700	45	25	300
EASY 70	700 x 700	800 x 800	45	34	300
EASY 80	800 x 800	900 x 900	45	44	150
EASY 69	600 x 900	700 x 1000	45	38	150

## Protipožární provedení poklopu EASY FR

Poklopy EASY FR jsou doplněny protipožární deskou, jejíž síla odpovídá požadované požární odolnosti.

**Dodávka obsahuje:** protipožární poklop EASY FR s protipožární deskou, plynové vzpěry a uchycení vzpěr připravené k montáži na místě stavby (kvůli transportu).

typ	vnitřní rozměr (světlost) [mm]	venkovní rozměr [mm]	výška [mm]	hmotnost [kg]	nosnost [kg/m <sup>2</sup> ]
EASY FR 60	600 x 600	700 x 700	95	35	300
EASY FR 69	600 x 900	700 x 1000	95	48	150





# TANK B125, TANK D400

NEJLEPŠÍ VE SVÉ TŘÍDĚ



TŘÍDA  
**B125**

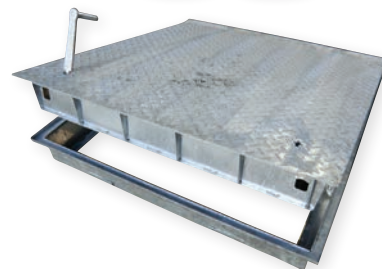
NOSNOST  
**12,5t**

ZÁRUKA  
SERVIS  
12



## ÚNIKOVÉ A KOLEKTOROVÉ POKLOPY

typ	vnitřní rozměr (světlost) [mm]	vnější rozměr [mm]	celková výška [mm]	celková hmotnost [kg]
TANK B 90 *	900 x 900	1227 x 1054	150	183



**D400**  
TŘÍDA

**40t**  
NOSNOST

ZÁRUKA  
SERVIS  
12



typ	vnitřní rozměr (světlost) [mm]	vnější rozměr [mm]	celková výška [mm]	celková hmotnost [kg]
TANK D 600 *	600 x 600	967 x 754	200	195
TANK D 609 *	600 x 900	967 x 1054	200	247
TANK D 700 *	700 x 700	1027 x 854	200	205
TANK D 800 *	800 x 800	1127 x 954	200	235
TANK D 900 *	900 x 900	1227 x 1054	200	275
TANK D 1000 *	1000 x 1000	1327 x 1154	200	325



\* Zboží na objednávku. Doba výroby je cca 2 měsíce.

## POUŽITÍ

Naše protipožární poklopy naleznou své uplatnění všude tam, kde je třeba protipožárně oddělit různá prostředí, například:

- V parkovacích plochách obchodních center.
- V obytných domech.
- K zakrytí vstupních šachet elektroinstalace či jiných médií.
- V silničních tunelech.

## PROTIPOŽÁRNÍ CERTIFIKACE

Protože klademe velký důraz na bezpečnost našich výrobků, neustále je testujeme a certifikujeme v autorizovaných zkušebnách dle platných norem.

## ZADÁNÍ POŽADAVKŮ NA PROTIPOŽÁRNÍ ODOLNOST POKLOPŮ

Podle požadavku na nosnost, rozměr, materiál a dobu požární odolnosti pro vás navrhne optimální typ a skladbu poklopu.

**Poklopy, které je možné na poptávku dodat v protipožárním provedení:**

- Zadlažďovací poklopy **AD** a **GAP**.
- Modely **EASY FR**.
- Modely **TANK B** a **TANK D** - u těchto poklopů navíc garantujeme parametry průhybu i při plném zatížení poklopu.

Typové protipožární provedení poklopů AD, GAP a EASY FR.

Protipožární odolnost – typ konstrukce DP1

typ	E [min.]	EI [min.]	EW [min.]
AD 30 - AD 100	120	90	90
GAP 30, GAP 30N	120	60	90
GAP 40 - GAP 100	120	45	90
GAP 40N - GAP 80N	120	45	60
EASY FR	30	30	30





- Poklopy TOP-DECK
- Poklopy HERMELOCK
- Poklopy KOMPODECK
- Poklopy KOMPOTECH
- Poklopy HOMEDECK



# TOP-DECK



TŘÍDA  
B125

NOSNOST  
12,5t



D400  
TŘÍDA

40t  
NOSNOST



## TECHNICKÉ PARAMETRY

### Materiál

- Kompozit.

### Provedení

- Těsnění.
- Uzamykatelné poklopy.

## MOŽNOSTI POUŽITÍ

### Pro soukromníky

- Rodinné domy.
- Garáže.
- Nádvoří.

### V průmyslu

- ČOV.
- Firemní komunikace.

Výhoda poklopu TOP-DECK je elegantní vzhled, nízká hmotnost a zároveň dostačující pevnost 12,5 tuny.

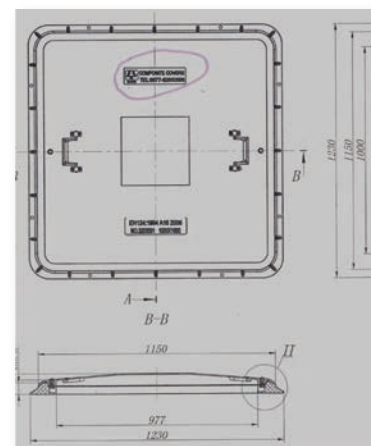
typ	zatížení [EN124]	vnitřní rozměr (světlost) [mm]	vnější rozměr [mm]	celková výška rámu [mm]	počet šroubů [ks]	celková hmotnost [kg]
TOP 1000	A15	1000 x 1000	1230 x 1230	100	2	40
TOP 450	B125	450 x 450	600 x 600	60	4	12
TOP 600	B125	600 x 600	760 x 760	60	4	23
TOP 900R	C250	Ø 900	Ø 1005	100	2	65
TOP 600R	D400	Ø 600	Ø 750	50	3	36



TOP 600



TOP 600R



TOP 900R



TOP 100



TOP 450

# HERMELOCK



TŘÍDA  
**B125**



TŘÍDA  
**C250**



TŘÍDA  
**D400**



## TECHNICKÉ PARAMETRY

- Materiál** polyuretanový poklop a rám z HDPE.  
**Provedení** vodotěsné a plynotěsné, uzamykatelné poklopy.  
**Příslušenství** těsnění, klíče.

## MOŽNOSTI POUŽITÍ

- Pro soukromníky** rodinné domy, garáže, nádvoří, studny, bazény.  
**V průmyslu** benzinové čerpací stanice, firemní komunikace, ČOV.  
**Další použití** chodníky, parkoviště, koupaliště, sportovní objekty, sklepní prostory budov, vodoměrné, kanalizační a kabelové šachty, šachty dopravní signalizace.



TŘÍDA  
**B125**

NOSNOST  
**12,5t**

typ	vnitřní rozměr (světlost) [mm]	vnější rozměr [mm]	výška rámu / výška límce [mm]	celková hmotnost [kg]
HE 400	300 x 300	400 x 400	55	4,5
HE 400 L	∅ 315	400 x 400	55 + 90	5
HE 500	400 x 400	500 x 500	55	7
HE 500 L	∅ 400	500 x 500	55 + 190	7,5
HE 600	500 x 500	600 x 600	63	11
HE 700	600 x 600	700 x 700	65	18
HE 700 L	∅ 630	700 x 700	65 + 200	18,5
HE 770 B	∅ 600	∅ 770	90	25
HE 9060	600 x 900	1100 x 800	95	46



TŘÍDA  
**D400**

NOSNOST  
**40t**

typ	vnitřní rozměr (světlost) [mm]	vnější rozměr [mm]	výška rámu [mm]	celková hmotnost [kg]
HE - 770 DRK	∅ 600	∅ 770	120	40
HE - 880 RK	∅ 700	∅ 880	120	48
HE - 880 RCT	∅ 700	880 x 880	120	49



TŘÍDA  
**C250**

NOSNOST  
**25t**

název / typ	výška [mm]	venkovní rozměr [mm]	hmotnost [kg]	třída zatížení [EN124]
hydrant / H	210	360 x 490	22	C250







TŘÍDA  
**A15**



TŘÍDA  
**B125**



TŘÍDA  
**C250**

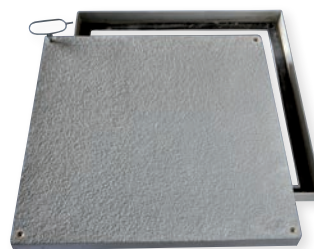


TŘÍDA  
**D400**



Funkční, odolné a estetické šachtové poklopy Kompodeck vyrobené z kompozitní polyesterové pryskyřice se skleněnými vlákny.

Kompozitní poklopy KOMPODECK jsou vhodné pro použití v prostředích s vysokými nároky na hygienu, chemickou odolnost, protiskluzovost, nevodivost a jednoduchou obsluhu.



## NOSNOST 1,5t

název	typ	těsnění / počet zámků	materiál rámu poklopu	vnitřní rozměr [mm]	vnější rozměr [mm]	výška rámu [mm]	hmotnost [kg]
Kompodeck A 600 *	KDA600	ne/0	kompozit	595x595	671x671	38	20
Kompodeck A 600S	KDA600S	ano/4	kompozit	595x595	671x671	38	20
Kompodeck A 609	KDA609	ne/0	kompozit	900x595	976x671	38	25
Kompodeck A 609S	KDA609S	ano/4	kompozit	900x595	976x671	38	25

\* KDA 600 je možné dodat s odvětracím komínkem.



## NOSNOST 12,5t

název	typ	těsnění / počet zámků	materiál rámu poklopu	vnitřní rozměr [mm]	vnější rozměr [mm]	výška rámu [mm]	hmotnost [kg]
Kompodeck B 600	KDB600	ne/0	kompozit	595x595	711x711	51	20
Kompodeck B 600S	KDB600S	ano/4	kompozit	609x609	711x711	51	20
Kompodeck B 609	KDB609	ne/0	kompozit	900x595	1016x711	51	25
Kompodeck B 609S	KDB609S	ano/4	kompozit	900x595	1016x711	51	25
Kompodeck B 700	KDB700	ne/0	kompozit	709x709	825x825	51	28
Kompodeck B 700S	KDB700S	ano/4	kompozit	709x709	825x825	51	28



## NOSNOST 25t

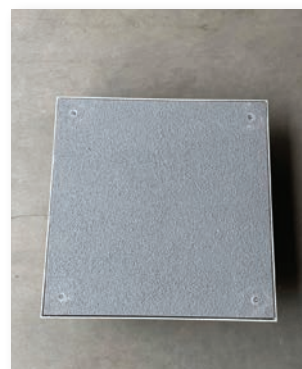
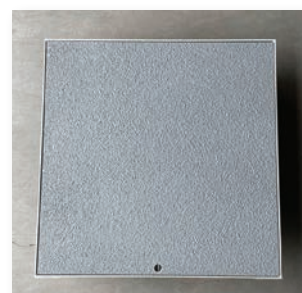
název	typ	těsnění / počet zámků	materiál rámu poklopu	vnitřní rozměr [mm]	vnější rozměr [mm]	výška rámu [mm]	hmotnost [kg]
Kompodeck C 600S *	KDC600S	ano/4	kompozit	605x605	757x757	76	45
Kompodeck C 700S *	KDC700S	ano/4	kompozit	719x719	871x871	76	53
Kompodeck C 609S *	KDC609S	ano/4	kompozit	912x605	1062x757	76	56



## NOSNOST 40t

název	typ	těsnění / počet zámků	materiál rámu poklopu	vnitřní rozměr [mm]	vnější rozměr [mm]	výška rámu [mm]	hmotnost [kg]
Kompodeck D 600S	KDD600S	ano/4	kompozit	607 x 607	707 x 707	82	40
Kompodeck D 609S	KDD609S	ano/4	kompozit	912 x 607	1012 x 709	82	48
Kompodeck D 700S	KDD700S	ano/4	kompozit	721 x 721	821 x 821	82	55

\* Poklopy v zatížení D400 nejsou vhodné do frekventovaného provozu.





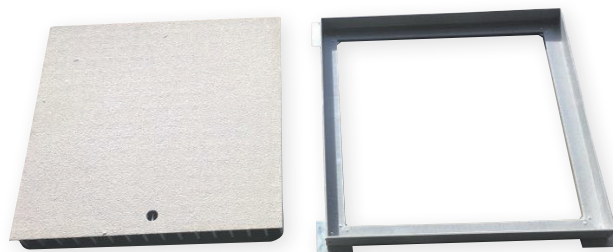
TŘÍDA  
**A30**

NOSNOST  
**3t**

## CHARAKTERISTIKA

Poklopy Homedeck jsou funkční a estetické šachtové poklopy vyrobeny z kompozitních materiálů, které jsou díky svým vlastnostem snadno udržovatelné.

- Materiál: kompozit.
- Snadná a rychlá instalace poklopuvého systému.
- Poklopy jsou protiskluzové.
- Poklopy Homedeck jsou bez těsnění a zámků.



typ	vnitřní rozměr (světlost) [mm]	vnější rozměr [mm]	těsnění / počet zámků	výška rámu [mm]	hmotnost [kg]
Homedeck 600 A	522 x 522	615 x 615	ne / 0	45	17
Homedeck 600 B	522 x 522	615 x 615	ne / 0	45	17
Homedeck 609 A	825 x 523	915 x 615	ne / 0	45	22
Homedeck 609 B	825 x 523	915 x 615	ne / 0	45	22





# KOMPOTECH



TŘÍDA  
A15



TŘÍDA  
B125



TŘÍDA  
D400

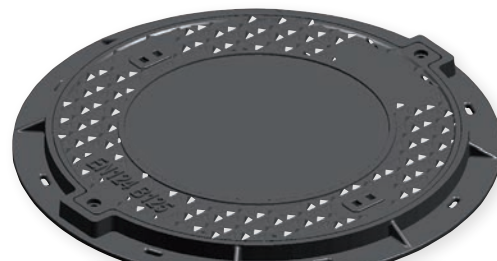


## CHARAKTERISTIKA POKLOPŮ KOMPOTECH

Poklopy Kompotech jsou vyrobeny z kompozitních materiálu, které jsou díky svým vlastnostem snadno udržovatelné a odolné i vůči agresivnímu prostředí.

Snášejí také velké rozdíly teplot od -50°C do 280°C a jelikož použité materiály nejsou ani předmětem zájmu zlodějů nachází široké uplatnění například pro

- Zakrytí inspekčních šachet.
- Telekomunikační šachty.
- Parkoviště.
- Silnice.
- Pěší zóny a další.



\* Možnost dodat s logem ŘSD

## KRUHOVÉ POKLOPY

typ	zatížení [EN124]	vnitřní rozměr (světlost) [mm]	vnější rozměr [mm]	výška rámu [mm]	celková hmotnost [kg]	počet šroubů [ks]
KOM 600R A*	A	600	770	40	13,5	2
KOM 600R B*	B	600	770	40	21	2
KOM 600R D s těsněním	D	600	780	90	53	2

\* U zátěžové třídy A a B lze těsnění dokoupit, cena 210 Kč bez DPH.



## ČTVERCOVÉ POKLOPY

typ	zatížení [EN124]	vnitřní rozměr (světlost) [mm]	vnější rozměr [mm]	výška rámu [mm]	celková hmotnost [kg]	počet šroubů [ks]
KOM 600 A	A	600 x 600	750 x 750	35	14	4
KOM 600 B	B	600 x 600	750 x 750	35	26	4
KOM 600 AS	A	600 x 600	750 x 750	85	31	4



## PŘÍSLUŠENSTVÍ

### Těsnění

- Poklopy mají integrované těsnění s výjimkou typů v zátěžové třídě A a B (zde možno dokoupit).
- Poklopy jsou vodotěsné a plynotěsné.
- Všechny typy jsou uzamykatelné prostřednictvím nerezových šroubů.



## HRANATÉ POKLOPY

typ	zatížení [EN124]	vnitřní rozměr (světlost) [mm]	vnější rozměr [mm]	výška rámu [mm]	celková hmotnost [kg]	počet šroubů [ks]
KOM 600 D	D	600 x 600	770 x 770	100	65	4
KOM 609 D	D	600 x 900	770 x 1070	100	90	10







- Poklopy FO
- Poklopy HY
- Poklopy HYC
- Poklopy HYL, CH4
- Poklopy Ketpio
- Poklopy RH, PAR
- Poklopy CITY, OPTIMA
- Vpusti
- Mříže



# MODEL FO



TŘÍDA  
**A15**

NOSNOST  
**1,5t**

## CHARAKTERISTIKA

- Pochozí.
- Poklopy korodují vlivem počasí.
- Provedení zabraňuje klapání poklopu.
- Otevírání krumpáčem.
- Poklopy korodují vlivem počasí.

typ	vnitřní rozměr O (světlost) [mm]	vnější rozměr A [mm]	výška rámu H [mm]	hmotnost [kg]
FO R7006060	470 x 470	600 x 600	20	19
FP R7007070	570 x 570	700 x 700	20	32
FO R7008080	670 x 670	800 x 800	20	46



# MODEL HY



TŘÍDA  
**B125**

NOSNOST  
**12,5t**

typ	vnitřní rozměr O (světlost) [mm]	vnější rozměr A [mm]	výška rámu H [mm]	hmotnost [kg]
HY 30	204 x 223	306 x 306	35	9
HY 40	302 x 321	406 x 406	35	13,5
HY 50	405 x 429	506 x 506	35	21
HY 60	484 x 517	606 x 606	40	38
HY 70	586 x 622	711 x 711	41	48
HY 80	675 x 712	807 x 807	45	66
HY 90	772 x 812	907 x 907	45	92
HY 100	872 x 912	1007 x 1007	45	125,5



# MODEL HYC



TŘÍDA  
**C250**

NOSNOST  
**25t**

typ	vnitřní rozměr O [mm]	vnější rozměr A [mm]	rozměr C [mm]	výška rámu H [mm]	hmotnost [kg]
HYC 40	296 x 305	414 x 434	377 x 397	51	23
HYC 50	396 x 405	514 x 534	477 x 497	51	33
HYC 60	496 x 505	612 x 632	577 x 597	51	44
HYC 70	596 x 605	712 x 732	677 x 697	51	60
HYC 80	696 x 705	812 x 832	777 x 797	51	72



# MODEL HYL, CH4



TŘÍDA  
**D400**

NOSNOST  
**40t**

## CHARAKTERISTIKA

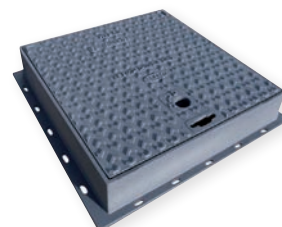
- Zátěžová třída D400.
- Protiskluzový povrch.
- Možnost uzamykání pomocí nerezových šroubů za příplatek.
- Otevírání krumpáčem.
- Poklopy korodují vlivem počasí.

## PŘÍSLUŠENSTVÍ

- Otevírací hák CH4.
- Klíč k HY, HYL a HYC.



Poklop CH4



Poklop HYL

typ	vnitřní rozměr O [mm]	vnější rozměr A [mm]	rozměr poklopu C [mm]	výška rámu H [mm]	hmotnost poklop/rám [kg]
HYL 50	400 x 400	565 x 565	480 x 500	100	53
HYL 60	500 x 500	665 x 665	580 x 600	100	68
HYL 70	600 x 600	765 x 765	680 x 700	100	85
CH4 N 80.60	600 x 600	800 x 800	648 x 648	100	92
CH4 83.70 D	700 x 700	830 x 830	755 x 755	75	143
CH4 93.80 D	800 x 800	930 x 930	855 x 855	100	206
CH4 104.90 D	900 x 900	1040 x 1040	960 x 960	100	243
CH4 114.100 D	1000 x 1000	1140 x 1140	1055 x 1055	100	322
CH4 135.120 D	1200 x 1200	1350 x 1350	1260 x 1260	100	528

# MODEL KETPIO



TŘÍDA  
**D400**

NOSNOST  
**40t**

## CHARAKTERISTIKA

- Uzamykatelný.
- Vodotěsný.
- Plynotěsný.
- Poklop vlivem počasí koroduje.

## MATERIÁL

- Poklop - tvárná litina.
- Rám - žárově pozinkovaná ocel.

## POUŽITÍ

- Dopravní komunikace.
- Odstavné parkovací plochy.

## PROVEDENÍ

- Uzamykatelné: zajištění nerezovou západkou pro snadné a rychlé zajištění k rámu.
- Uzamykatelné a vodotěsné: zajištění nerezovým imbusovým šroubem pro spolehlivé dotažení k těsnění.

typ	vnitřní rozměr [mm]	vnější rozměr [mm]	rozměr rámu [mm]	výška rámu [mm]	hmotnost [kg]
* S - s těsněním					
KETPIO 65	650 x 650	750 x 750	760 x 760	56	71
KETPIO 65S	650 x 650	750 x 750	760 x 760	56	71
KETPIO 9040	900 x 400	1000 x 500	1010 x 510	56	66
KETPIO 9065	900 x 650	1000 x 750	1010 x 760	56	85
KETPIO 9065S	900 x 650	1000 x 750	1010 x 760	56	85



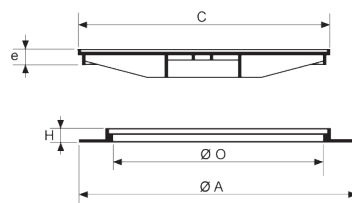


# MODEL RH, PARG, BOR

## KRUHOVÉ POKLOPY - MODEL RH

### CHARAKTERISTIKA

- Kruhový rám a kruhový poklop.
- Bez těsnění (bez hydraulického uzávěru).



typ	vnitřní rozměr O [mm]	vnější rozměr A [mm]	průměr poklopu C [mm]	výška rámu H [mm]	hmotnost [kg]
RH 65	Ø 550	Ø 650	Ø 580	40	29
RH 80	Ø 610	Ø 800	Ø 632	35	38

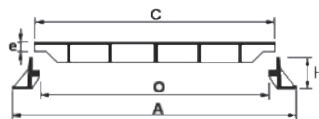
## ZÁTĚŽOVÁ TŘÍDA C250

## KRUHOVÉ POKLOPY - MODEL PAR

Určeno pro plochy v průmyslových areálech pojižděné nízkou rychlostí.

### CHARAKTERISTIKA

- Světlost Ø 600 mm.
- Anti-rotací systém, neotáčí se samovolně.
- Otvírání na krumpáč.

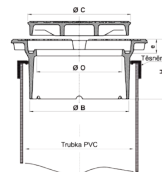
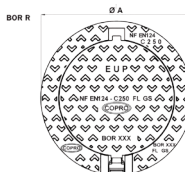


typ	vnitřní rozměr O [mm]	vnější rozměr A [mm]	průměr poklopu C [mm]	výška rámu H [mm]	hmotnost [kg]
PAR 850 R	Ø 600	Ø 850	Ø 650	75	53

## ŠACHTOVÉ POKLOPY BOR

## VÝŠKOVĚ NASTAVITELNÉ A S PANTEM TŘÍDA C250

- Elastomerové těsnění z EPDM umožňuje výškové nastavení a je v ceně poklopu a zajišťuje těsnost mezi rámem poklopu a šachtou z PVC.
- Poklop je spojený s rámem pomocí pantu.
- Těsnící drážka v rámu napomáhá k utěsnění poklopu.



typ	AxA [mm]	Ø B [mm]	Ø C [mm]	O [mm]	H [mm]	E [mm]	hmotnost [kg]
BOR A250C pro šachtu Ø 250	318 x 318	208	231	180	157	37	16
BOR A300R pro šachtu Ø 300	Ø 360	262	272	225	157	37	18
BOR A300C pro šachtu Ø 300	360 x 360	262	272	225	157	37	20
BOR A400 pro šachtu Ø 400	450 x 450	335	354	301	157	37	29

# CITY, OPTIMA

## KRUHOVÉ POKLOPY - MODEL CITY

Poklop do běžného silničního provozu třídy D400 umožňuje snadný přístup do šachty. Vrchní plocha je opatřena protiskluzovým vzorem, což zajišťuje velmi dobrou přilnavost pneumatik za vlhkého počasí. Ve vyfrézované drážce je uloženo EPDM těsnění.

### CHARAKTERISTIKA

- Poklop s kloubovým mechanismem.
- Indikátor směru obvyklého poježdění.
- Prostor pro uchycení krumpáče nebo otvíracích tyčí.
- 4 kotvicí otvory v rámu.
- Snížená hlučnost, těsnění zabraňuje „klapání“.
- Pojistka proti samovolnému zavření.



typ	vnitřní rozměr (světlost) [mm]	vnější rozměr [mm]	výška rámu [mm]	hmotnost [kg]	cena [Kč bez DPH]
CITY 600 R	Ø 600	Ø 850	100	56	3 670,-

## KRUHOVÉ POKLOPY - MODEL OPTIMA

### MODEL VPUŠŤ

Poklop do běžného silničního provozu třídy D400 umožňuje snadný přístup do šachty. Vrchní plocha je opatřena protiskluzovým vzorem, což zajišťuje velmi dobrou přilnavost pneumatik za vlhkého počasí.



typ	vnitřní rozměr (světlost) [mm]	vnější rozměr [mm]	výška rámu [mm]	hmotnost [kg]	cena [Kč bez DPH]
OPTIMA R	Ø 605	Ø 845	100	65	4 590,-

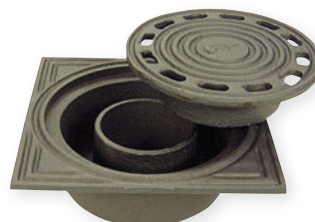
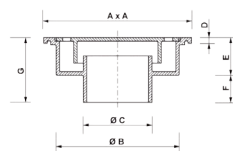
# MŘÍŽE, VPUŠTI A SILNIČNÍ VPUŠTI



TŘÍDA  
**A15**

## DVORNÍ VPUŠTI - BODOVÉ ODVODNĚNÍ PLOCH

- Sifonové provedení zabraňuje úniku zápachu z kanalizace.
- Spodní hrdlo lze běžně kombinovat s přechodovými kusy trubek KG, přechodky vám můžeme rovněž dodat.



typ	vnější rozměr A + A [mm]	vnitřní rozměr B [mm]	průměr vpusť C [mm]	hloubka E [mm]	hloubka F [mm]	hmotnost [kg]
S 15	150 x 150	Ø 105	Ø 50	55	25	2,5
S 20	200 x 200	Ø 145	Ø 82	65	20	4,1
S 25	250 x 250	Ø 190	Ø 95	70	30	7,5
S 30	300 x 300	Ø 250	Ø 100	60	40	10,5
S 40	400 x 400	Ø 340	Ø 120	115	45	25

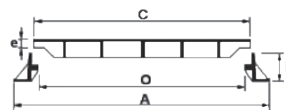


# MODEL ELITA, SFG, PARG

## MODEL ELITA

### CHARAKTERISTIKA

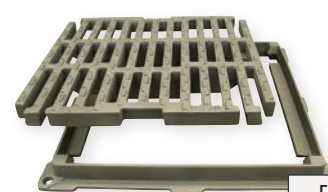
- Mříž je uzamčená v rámu pomocí dvou pružných západek.
- Prostor mezi mřížkami je menší než 20 cm, proto je v souladu s vyhláškou o přístupnosti pro zdravotně postižené.



třída C250



SFG



ELITA

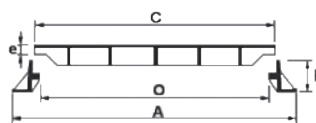
typ	vnitřní rozměr O [mm]	vnější rozměr A [mm]	rozměr poklopu C [mm]	výška rámu H [mm]	hmotnost [kg]
SFG 40	350 x 350	420 x 463	400 x 400	39	21,5
ELITA 50	400 x 400	515 x 515	450 x 450	42	33
ELITA 60	500 x 500	615 x 615	550 x 550	42	46
SFG 70	640 x 640	725 x 770	700 x 700	43	78

## MODEL PARG

Pro středně těžký provoz.

### CHARAKTERISTIKA

- Anti-rotací systém.
- Polyetylenové těsnění, které zajišťuje stabilitu poklopu a zvukovou izolaci proti „klapání“.



třída C250

typ	vnitřní rozměr O [mm]	vnější rozměr A [mm]	průměr poklopu C [mm]	výška rámu H [mm]	hmotnost [kg]
PARG	∅ 600	∅ 850	∅ 650	75	53

# OBRUBNÍKOVÉ VPUSTI

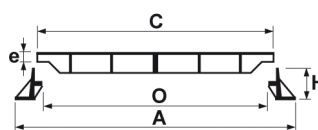


TŘÍDA  
C250

## AQUAMAX

### CHARAKTERISTIKA

- Závěs mříže i poklopu.
- Uzamykání mříže pomocí pružných žebér.
- Ideální pro inspekční šachty se vstupním otvorem 600x600 mm.



typ	vnitřní rozměr O (světlost) [mm]	vnější rozměr A [mm]	výška rámu H [mm]	hmotnost [kg]
AQUAmax profil A	600 x 600	700 x 700	120	67
AQUAmax profil T	600 x 600	700 x 700	200	72

# MODEL DELITA A OPTIMA GR



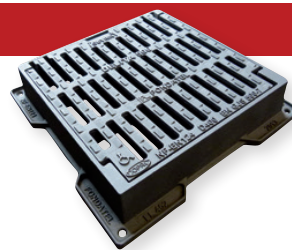
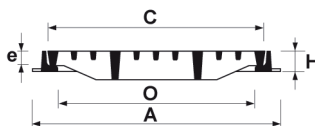
TŘÍDA  
**D400**

NOSNOST  
**40t**

## PLOCHÉ ČTVERCOVÉ MŘÍŽE

### CHARAKTERISTIKA

- Závěs.
- Uzamykání pružnými žebry.
- Úhel otevření mříže 110°.



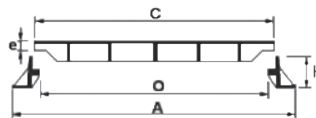
třída D400

typ	vnitřní rozměr O (světlost) [mm]	vnější rozměr A [mm]	výška rámu H [mm]	hmotnost [kg]
DELITA PL 40	300 x 300	420 x 420	100	31
DELITA PL 50	400 x 400	520 x 520	100	48
DELITA PL 60	500 x 500	620 x 620	100	65

## MODEL OPTIMA GR

### CHARAKTERISTIKA

- Sklopné.
- Polyethylenové těsnění.
- Zamykání na dvojitou elastickou západku.



třída D400

typ	vnitřní rozměr O [mm]	vnější rozměr A [mm]	průměr poklopu C [mm]	výška rámu H [mm]	hmotnost [kg]
OPTIMA GR kulaté	Ø 600	Ø 850	Ø 645	100	65

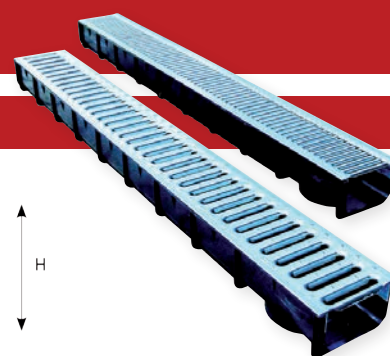






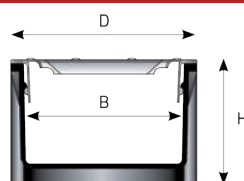
- Odvodňovací žlaby
- Miniodlučovač tuků
- Klik šachty
- Bytová studna

# ODVODŇOVACÍ ŽLABY



## GABEX - LIGHT

- Odvodňovací žlab z polypropylenu.
- Tradiční lamelový rošt z pozinkované oceli.
- Možnost napojení na svislý odtok, systémové příslušenství.
- Vzájemné napojení žlabů na perodrážku.
- Jednoduchá manipulace při převozu i zabudování.

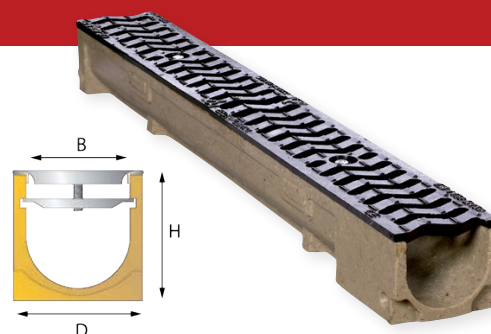


popis	LIGHT 100 B=100 D=120	L	H	svislý odtok	hmotnost	objednávkové číslo
		[mb]	[mm]	[mm]	[kg]	
Žlab s pozinkovaným roštem	žlab 1,0m	1	80	Ø 100	2,5	SL10081100

příslušenství	H	hmotnost	objednávkové číslo
	[mm]	[kg]	
Čelní deska - počátek nebo konec žlabu	80	0,1	AE10001000

## GABEX - SELF

- Žlab z polymerbetonu, hladký povrch podporující samočisticí efekt, vysoká pevnost a snížená hmotnost.
- Nenasákavý, mrazuvzdorný, odolný vůči benzínu a horkému asfaltu.
- Možnost napojení na svislý odtok nebo odtokovou vpusť, systémové příslušenství.
- Vzájemné napojení žlabů na perodrážku. Navíc lze žlaby slepit epoxidovým lepidlem.
- Rošt z tvárné litiny s aretací, třída B125.



popis	SELF 100 B=100 D=125	L	H	svislý odtok	objednávkové číslo
		[mb]	[mm]	[mm]	[kg]
Žlab Self s litinovým roštem	žlab 1,0 m	1	100	Ø 110	SE101013245

## ČELNÍ DESKA

typ	H	hmotnost	odtok	objednávkové číslo
	[mm]	[kg]	[mm]	
Uzavřená	90	0,6	-	AE10072000
S hrdlem	90	0,8	Ø 110	AE10082000



## ODTOKOVÁ SADA

typ	odtok	pro žlab	objednávkové číslo
	[mm]		
Zápachový uzávěr, sítko a hrdlo Kroužek na sifon	Ø 110	B=100	AS10400000





# PE ODLUČOVAČ TUKŮ GM1E

## POSTUP PŘI INSTALACI ZAŘÍZENÍ

1. Zkontrolujte zda je podlaha stabilní a vodorovná.
2. Odstraňte ochranné prvky a uložte zařízení na podlahu.
3. Připojte potrubí ke vstupnímu a výstupnímu otvoru pomocí objímek.
4. Napojte odvětrací potrubí.
5. Napusťte odlučovač vodou.

## UVEDENÍ DO PROVOZU

- Naplňte odlučovač tuku vodou, až po dno výtokového potrubí.

## MECHANICKÁ ODOLNOST

- PE odlučovač je odolný a snese přiměřeně hrubější zacházení.

## ÚDRŽBA A PROVOZ

- U odlučovače tuků se sledují dva mezní stavy.
  - 1) množství kalů v kalové jímce, které nesmí přesáhnout víc, jak 1/3 od dna zařízení.
  - 2) vrstvu usazeného tuku, která nesmí být větší, než 10 cm.
- V pravidelných intervalech a v návaznosti na jeho zatěžování provozem, je zapotřebí uvedené sledovat.

**Postup:** Víko je opatřeno šrouby, které se povolí a odstraní. Pomocí vhodné nádoby se odebere usazená vrstva tuku.

Následně se ověří množství usazeného kalu (nesmí přesáhnout víc, jak 1/3 výšky ode dna). Prohlédněte interiér a případné nečistoty odstraňte.

Poté odlučovač doplňte čistou vodou a víko vraťte zpět na místo. Odlučovač je opatřen pryžovým těsněním, proto doporučujeme utahovat šrouby do kříže, aby vzniklo pachotěsné spojení. Odebraný odpad ekologicky zlikvidujte.

Při práci používejte gumové rukavice a dodržujte obecná hygienická opatření. I v případě malého oděru na kůži při práci, toto místo pečlivě desinfikujte.



typ

šířka

výška

délka

hmotnost

[mm]

[mm]

[mm]

[kg]

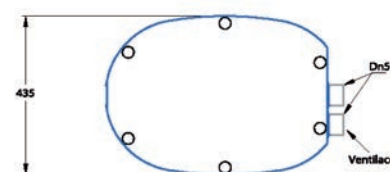
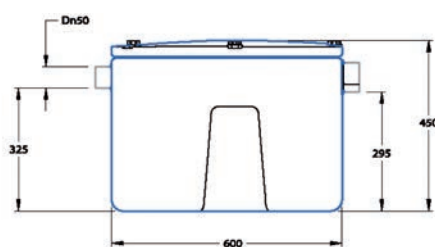
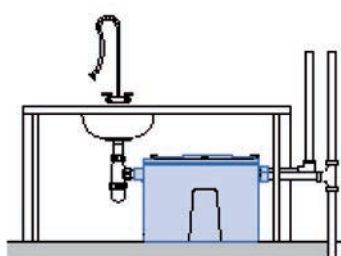
GM1E

435

450

600

15



# KLIK ŠACHTY - sestavíte jednoduše z kostiček



TŘÍDA  
B125



TŘÍDA  
D400

## CHARAKTERISTIKA

- Jsou samonosné pro zatížení B125 (12,5 tuny) a D400 - F900 (40 až 90 tun).
- Dopravují se v malých autech, rozebrané přímo na stavbu.
- Mohou být uloženy na ztuhlý podklad nebo podkladový beton.
- Mají připravená perforovaná místa na průchodky (B 125) a nebo se navrtají v místě prostupu podle požadavku (D 400).
- Malý počet velikostí dílů umožňuje seskládat nespočet různých rozměrových variant.
- Výstavba šachet z kostiček nebyla nikdy jednodušší.
- Jednotlivé prstence můžete poskládat přes stávající sítě a vytvořit dodatečně křížení s existujícími sítěmi.



## POUŽITÍ

Použití prstencových, samonosných kompozitních šachet je všude tam, kde bylo nutné instalovat těžké betonové šachty a nebo obetonovávat plastové šachty. Hodí se pro uložení kabelů, armatur, dopravní signalizace a telekomunikačních medií. Díky kliknutí si přímo v místě usazení šachty vytvoříte požadovaný rozměr prstence, který jste předtím dovezli až ke stavební jámě poskládaný v malém autě.

Malý a skladný rozměr snižuje potřebu záboru prostoru při manipulaci kolem šachty. Díky samonosné konstrukci získáte šachtu, která je usazená na připravený podklad a nepotřebuje obetonování. Tím se významně snižuje doba realizace zakázky a tím i náklady na pracovní sílu a manipulaci v místě uložení. K šachtám nabízíme velké množství kompozitních, litinových a kovových poklopů včetně systému fixace podle vybraného typu poklopu a zatížení.

**Poskládat šachtu z kostiček nebylo nikdy jednodušší.**

typové číslo	rozměr / světlost [mm]	hloubka [cm]	počet prstenců	nosnost [EN124]
KLIK 600B125	600x600x150	90	6	B125
KLIK 900B125	600x900x150	90	6	B125
KLIK 600D400	600x600x150	90	6	D400
KLIK 900D400	600x900x150	90	6	D400





# BYTOVÁ STUDNA HYDRALOOP

## CHARAKTERISTIKA

Celosvětová potřeba chránit vodní zdroje vede k recyklaci vody a jejímu opětovnému využití. Zařízení Bytová studna Hydraloop – na recyklaci šedé vody v domácnosti – sbírá odpadní vodu z vany a sprchy, vyčistí ji, a vydezinfikuje a umožní její znovupoužití na splachování a praní.

Recyklací šedé vody s Bytovou studnou Hydraloop šetří rodinný rozpočet peníze na nákup pitné vody, v domě uchová tepelnou energii vody, protože recyklovanou vodu rozvádí do míst opětovné spotřeby v pokojové teplotě, a sníží celkovou spotřebu vody až o 85 %.

Přehledná aplikace Hydraloop dává okamžitou informaci o tom, s jakým aktuálním množstvím recyklované vody pracuje, a domácnost sama může zvolit priority využití vody. Skvělý design umožňuje umístit Bytovou studnu Hydraloop kdekoliv v obytných, nebo technických prostorách domu, třeba pod schody, do koupelny nebo garáže. Bytová studna Hydraloop je jedinečná technologie, která je šetrná k životnímu prostředí, nenáročná na spotřebu energie s minimální potřebou údržby. Přímou doma můžete významně snížit množství spotřebované pitné vody a vzít si tak z přírody jen tolik vody, kolik skutečně potřebujete.

**Vodu, kterou spotřebujete doma, je možné znovu použít. Tato voda je ZDARMA!**

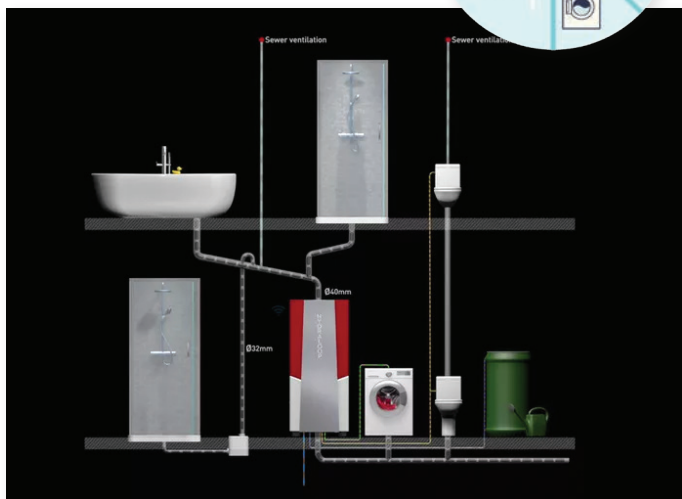
- Ušetříte až 85 % peněz za nákup pitné vody a zároveň za odvádění odpadních vod (stočné).
- Zařízení šetří životní prostředí - vrací vodu do koloběhu vody přímo doma.
- Recyklovanou vodu, kterou nespotebujete v domácnosti na splachování a praní, využijete na zalévání nebo dopouštění bazénu (platí pro modul Xtra).
- Sníží se vám poptávka po vodě z povrchových a podpovrchových zdrojů.

## RECYKLACE VODY V MÍSTĚ SPOTŘEBY

Pro recyklaci šedé vody se můžete rozhodnout i v bytě panelákového domu. Bytová studna Hydraloop je oproti ostatním produktům na trhu vkusný designový prvek domácnosti. Hlučnost zařízení je minimální (do 40 dB) – srovnatelná s myčkou na nádobí. Vybrat si můžete velikost i vhodnou barvu do vašeho interiéru. Umístění je možné přímo v technických prostorách domu. Šedá odpadní voda se recykluje přímo v interiéru, blízko místa opětovné spotřeby, šetří tak náklady na čerpání vody (např. z venkovních nádrží).

## ÚSPORA TEPLA

Teplá voda odtékající ze sprchy a vany se uchovává v domě a při jejím opětovném použití na splachování nebo na napouštění pračky je již spotřebována při pokojové teplotě. Sníží se náklady na její ohřívání vzduchem z okolí záchodové mísy nebo na předehřívání vody na praní z teploty vody ve vodovodním potrubí do pokojové teploty (rozdíl cca 12 stupňů Celsia).





# TVAROVKY IGLÚ



- Iglú+
- Iglú Maxi
- Iglú
- Dilatační pás

- Plná flexibilní trubka
- Návrh odvětrání



# IGLÚ+ TVAROVKA Z TENČÍHO MATERIÁLU



název	půdorys [cm]	výška V [cm]	výška V1 pod obloukem [cm]	hmotnost tvarovky [kg]	betonová výplň [m <sup>3</sup> /m <sup>2</sup> ]	rozměr palety [cm]	plocha [m <sup>2</sup> /paleta]	počet [ks/ m <sup>2</sup> ]	hmotnost palety [kg]
IG+ H4	50x50	4	2,2	0,800	0,006	110x110x252	150	4	500
IG+ H6	50x50	6	3,9	0,840	0,007	110x110x254	150	4	500
IG+ H8	50x50	8	5,9	0,875	0,010	110x110x256	150	4	640
IG+ H10	50x50	10	5,8	1,200	0,013	110x110x220	145	4	576
IG+ H12	50x50	12	7,7	1,225	0,021	110x110x220	145	4	576
IG+ H14	50x50	14	9,8	1,250	0,028	110x110x230	115	4	420
IG+ H16	50x50	16	11,8	1,275	0,030	110x110x220	80	4	420
IG+ H18	50x50	18	13,8	1,300	0,033	110x110x220	80	4	430
IG+ H20	50x50	20	15,8	1,325	0,034	110x110x220	80	4	430
IG+ H22	50x50	22	17,8	1,350	0,036	110x110x225	80	4	440
IG+ H25	50x50	25	20,5	1,450	0,039	110x110x225	80	4	450
IG+ H27	57,8x57,8	27	22,5	1,800	0,043	120x120x240	100	3	560
IG+ H30	50x50	30	26,3	1,600	0,046	110x110x250	80	3	510
IG+ H35	50x50	35	31,3	1,700	0,052	110x110x255	80	3	540
IG+ H40	50x50	40	36,3	1,800	0,058	110x110x260	80	3	570
IG+ H45	50x50	45	41,3	1,900	0,064	110x110x250	75	3	570
IG+ H50*	57,8x57,8	50	45,4	2,500	0,077	120x120x262	80	3	725
IG+ H60*	57,8x57,8	60	55,4	2,800	0,083	120x120x262	76	3	725
IG+ H65*	71x71	65	60,7	4,600	0,112	80x160x250	60	3	564
IG+ H70*	71x71	70	65,7	4,760	0,114	80x160x250	58	3	564
IG+ H75*	71x71	75	70,7	4,870	0,117	80x160x250	56	3	558
IG+ H80*	71x71	80	75,7	5,350	0,118	80x160x250	55	3	600
IG MAXI 16	56x56	16	10	1,003	0,030	120x120x260	130	3	420
IG MAXI 20	56x56	20	16,5	1,104	0,035	120x120x260	130	3	460

## IGLÚ

název	výška [cm]	výška pod obloukem h [cm]	půdorys [cm]	max. průměr trubky [A1xcm]	max. průměr trubek [B2xcm]	hmotnost tvarovky [1ks/kg]	betonová výplň do výšky H [m <sup>3</sup> /m <sup>2</sup> ]	rozměr palety [cm]	plocha [m <sup>2</sup> /pal]	počet [ks/ m <sup>2</sup> ]	hmotnost palety [kg]
IG H4	4	3	50x50	3	3	0,770	0,004	110x110x100	100	2	340
IG H8	8	4,5	50x50	4,4	4,2	1,240	0,012	110x100x210	10	2	525
IG H12	12	8	50x50	7,4	6,8	1,250	0,016	110x110x225	100	2	420
IG H16	16	11	50x50	10,8	9,8	1,300	0,034	110x110x244	75	2	400
IG H20	20	13	50x50	13	11,8	1,450	0,035	110x110x236	75	2	465
IG H27	27	21	50x50	21	16,7	1,650	0,040	110x110x245	75	2	525
IG H35	35	29	50x50	25,5	14,5	1,850	0,056	110x110x230	75	2	585
IG H40	40	34	50x50	27,5	15	2,000	0,060	110x110x234	75	2	630
IG H45	45	39	50x50	27	14,5	2,100	0,065	110x110x245	75	2	660
IG H50	50	43	50x50	26,5	14	2,150	0,067	110x110x238	75	2	675
IG H55	55	44	71x71	22,5	13,5	2,400	0,090	110x110x245	75	2	730

\* Zboží je pouze na objednání - nedržíme skladem.

# IGLÚ A IGLÚ+

## VÝBĚR MEZI IGLÚ A IGLÚ+

Co se týče rozhodnutí, jestli použít IGLÚ nebo IGLÚ+ vysvětlíme Vám to v rámci ujasnění rozdílu mezi těmito tvarovkami: Rozdíl mezi tvarovkami je v tvrdosti materiálu, IGLÚ+ je křehčí a „nasucho“ (tvarovka sama o sobě před zalitím betonem) má nosnost 75 kg, proto je při pokládce třeba dávat pozor na její proslápnutí (pro rozvážení betonu kolečkem je třeba po ploše rozložit dřevěná prkna kvůli rozložení váhy), tato tvarovka je vhodná pro běžně zatěžované podlahy (kanceláře, rodinné domy).

Pro více zatěžované podlahy (garáže apod.) a větší plochy kvůli usnadnění práce doporučujeme využití tvarovek IGLÚ z tvrdšího materiálu (nosnost „nasucho“ 150kg).

## VÝŠKA TVAROVKY

Výška tvarovky se volí s ohledem na stupeň vlhkosti v objektu. Platí čím vyšší tvarovka, tím může vzduch pod podlahou snadněji proudit a provětrání je účinnější. Lze říci, že pokud Vám jde pouze o odvádění zemní vlhkosti, postačí použít tvarovky mezi 8-12 cm.

Pokud ovšem chcete prostřednictvím tvarovek kvalitně odvětrávat i obvodové zdi, které jsou již nasáklé vlhkostí, což se projevuje prostřednictvím map na stěnách a podobně, je nutné zvolit tvarovku vyšší (čím větší bude dotyková plocha celoplošně provětrané dutiny, která pomocí tvarovek vznikne pod podlahou, s obvodovou zdí, tím snadněji a účinněji se bude vysoušet.)

V tomto případě je dobré volit tvarovky o výšce alespoň 16 cm, pokud vlhkost ve zdech sahá cca do 1 m, pokud je vyšší je dobré použít tvarovky větší světlostí.

Záleží tedy na způsobu použití, který odpovídá potřebám konkrétního objektu. Samozřejmě s ohledem na technické možnosti stavby (tak aby se nesnížila světelná výška místností a nenarušili se základy).



Rekonstrukce romantické rezidenční vily se zahradou z roku 1870



# NÁVRH ODVĚTRÁNÍ

## UMÍSTĚNÍ ODVĚTRACÍCH KOMÍNKŮ

Tvar elementů IGLÚ je navržen tak, aby byl uvnitř prvků vzduchu kladen co nejmenší odpor.

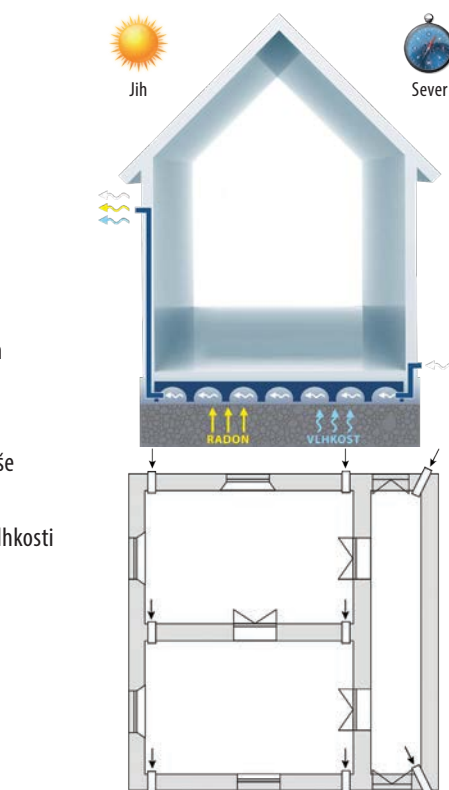
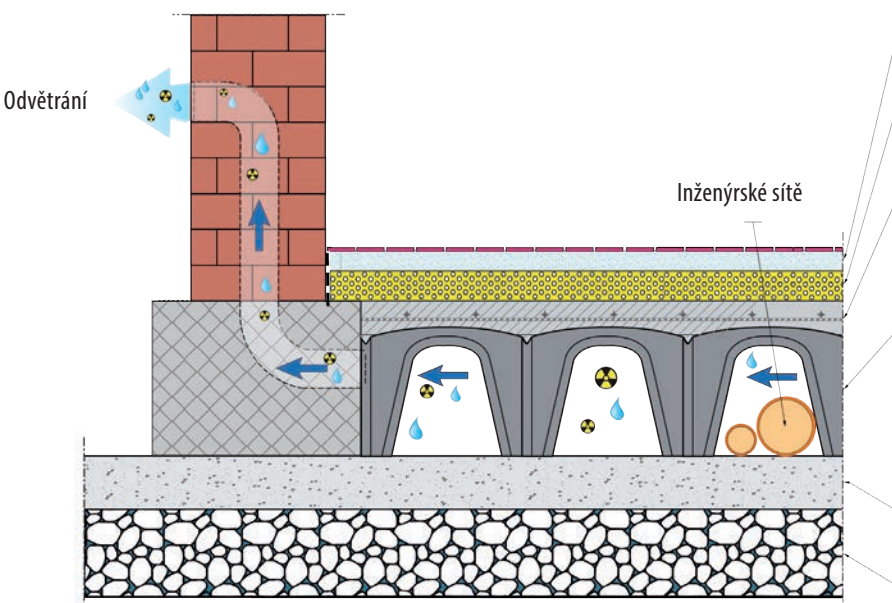
Proto je při rozmisťování odvětracích komínků nutné zvážit, že si vzduch hledá nejkratší možnou cestu a myslet na všechny rohy místností.

### Pro správné fungování provětrání je nutné dodržet tyto podmínky

- Do dutiny tvořené elementy IGLÚ zavést přes obvodovou zeď odvětrávací komínky, které se tvoří z obyčejné plastové trubky o průměru 12 cm.
  - Umístit je na dvou protilehlých stranách chladnější a teplejší (většinou severní a jižní) a jejich vyústěním využít komínového efektu k podpoře provětrání.
  - Dosáhnout komínového efektu, což zaručuje vyvedení nasávání na chladnější (severní) straně cca 30-50 cm nad terémem a vyústění na teplejší (jižní) straně dle technických možností stavby co nejvýše (je dobré dosáhnout převýšení alespoň 1,5 m).
  - Rozmístit odvětrávací komínky na každých 3 až 5 metrech obvodové zdi. Pro zvýšení provětrání a snížení vlhkosti také u obvodových stěn doporučujeme umístění odvětrávacích komínků rovněž v rozích objektu.
- \* K odvětrání mohou být využity nenapojené komíny, pokud se v objektu vyskytují.  
\* Je-li odvětrávací komínek veden po vnitřní straně obvodového zdiva, např. z důvodu zapuštění stavby do terénu, je nutné jej tepelně izolovat.

### Podmínky použití IGLÚ jako radonové izolace

- Výdechové komínky je nutné vyvést ve fasádě, co možná nejvýše (převýšení mezi komínky by mělo být minimálně 3 m). Nejlepší je umístit vyústění těsně pod střechu tak, aby bylo zajištěno, že se radon nemůže vracet okny zpět do obytných prostor.
- Pro odvádění radonu je třeba využít tvarovky dostatečné výšky.



**Vrchní nášlapná vrstva betonu** 4-5 cm  
nebo **montovaná podlaha.**

**Tepelná izolace** min. 10 cm.

**Železobetonová deska** 4-6 cm

- Třída betonu C20/25.
- Armovací síť obvykle Ø 5 s oky 15x15 cm.

**Tvarovky Iglú** výška dle výběru

- Platí pravidlo, že čím vyšší tvarovka, tím větší má provětrávaná dutina kontakt s obvodovou zdí a vzduch kolem ní může také snadněji proudit.

**Podkladový štěrk** 5-10 cm (dle podloží).

- Frakce 8/16, hutněný vibrační deskou postupně po 2 cm.

**Původní urovaná zemina.**



# UKÁZKY POKLOPŮ Z REALIZACÍ



ALUDECK - VŠE Praha



EO bez odvětrání - v zahradě



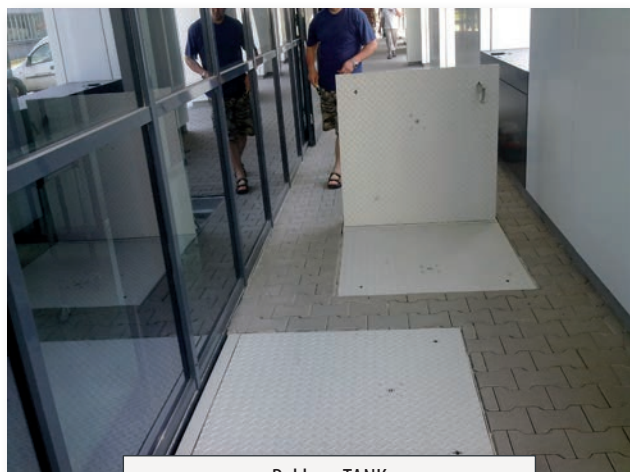
HERMELOCK - čerpací stanice Litomyšl



TANK - vodní dílo Gabčíkovo



HERMELOCK - křižovatka Brno



Poklopy TANK



Napojení žlabu SELF na odtokovou šachtu  
zakrytou poklopem HE 500L



[www.gabex.cz](http://www.gabex.cz)

**Veronika Mastíková**

[obchod@gabex.cz](mailto:obchod@gabex.cz)

733 680 595

**Marie Marousková**

[info@gabex.cz](mailto:info@gabex.cz)

603 148 106

**Hana Korelová**

[eshop@gabex.cz](mailto:eshop@gabex.cz)

602 449 232

## OBCHODNÍ PODMÍNKY

- Skladové zásoby objednané do 10:30 hodin expedujeme týž den.
- Na objednávku uvádějte: fakturační údaje, místo a termín dodání, kontaktní osobu a telefonní číslo.
- Aktuální ceníky naleznete vždy na našich webových stránkách.
- Chyby v tisku a změny cen vyhrazeny.

## KONTAKT



GABEX s.r.o., Barchov 21, 530 02 Pardubice

Telefon: 466 971 575